

ФИТАКТИВ КАЛЬЦИЙ



Микроудобрение Фитактив Элементы роста, марка «КАЛЬЦИЙ»

Активное микроудобрение на основе соединений кальция, бора и аминокислот в виде водорастворимого геля. Используется для устранения дефицита кальция и бора. Совместим со всеми типами систем капельного орошения. Эффективен при листовых подкормках. Содержит активный транспорт в виде фуллеренового комплекса с индолилмасляной, аминокусусной, никотиновой и аскорбиновой кислотами, а также аминокислотами: валин и пролин, влияющие на общее состояние иммунной системы растений, сопротивляемость осмотическим стрессам (устойчивость к засухе и переливу) и внешним факторам.

Восполняет дефицит кальция



Свойства и состав:

- Препаративная форма: Водорастворимый концентрат в виде геля, плотность 1100 г/л;
- Элементный состав, (г/л):
Са - 65 г/л (60 г/кг), В₂О₃ - 22 г/л (20 г/кг), Нобщ - 50 г/л (45 г/кг);
- Биологически активные вещества: аминокислоты 8% масс (90 г/л),
- ауксин-фуллереновый комплекс 0,09% масс (1 г/л);
- Содержит функциональные добавки: биоцид, прилипатели, реологические
- компоненты для усиления смачиваемости и растворимости.

Минеральный комплекс, входящий в состав удобрения отвечает за стабильность клеток и тканей растений, усиливает обмен веществ, влияет на активность ферментов и превращение азотистых веществ, усиливает иммунитет и снижает восприимчивость растений к болезням, улучшает структуру плодов, повышает их лёжкость, транспортабельность и сроки хранения.

Преимущества:

- Находится в удобной гелеобразной форме;
- Может эффективно использоваться в качестве компонента баковой смеси;
- Ауксин-фуллереновый комплекс в составе способствует вегетативных и генеративных органов растений;
- Комбинация аминокислот и витаминов ускоряет усвоение кальция и бора, повышает иммунитет растений, адаптирует к неблагоприятным погодным факторам.

Назначение компонентов:

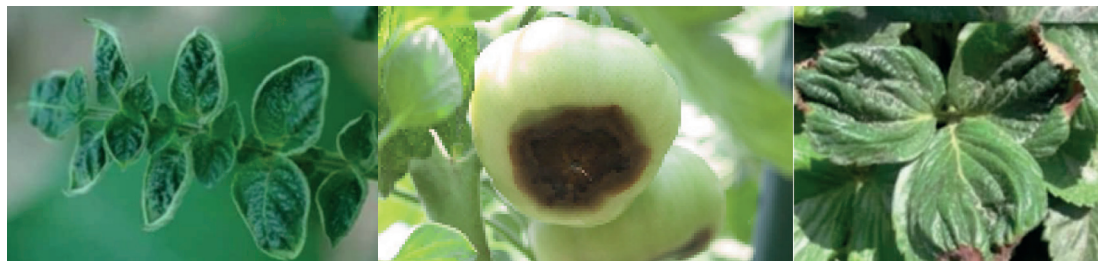
Кальций – регулирует водный баланс, связывает гуматы почвы, обеспечивает нормальные условия для развития корневой системы и формирования прочных клеточных стенок. Снижает вероятность возникновения грибковых заболеваний.

Бор - необходим растениям для нормальной жизнедеятельности точек роста. Способствует увеличению количества цветков и плодов. Критически важен в фазы цветения и плодоношения, повышает фертильность пыльцы, значительно улучшает условия закладки и дальнейшего развития плодов.

Соединения бора и кальция проявляют синергизм, где бор, в силу своей подвижности в тканях растений, способствует поступлению ионов кальция в клетки культур.

Комплекс биологически-активных веществ, входящих в состав удобрения повышает жизнеспособность пыльцы и способствует завязыванию плодов. При этом ткани листьев и плодов становятся более однородными, а полученная плодовоовощная продукция – более транспортабельна и имеет длительный период хранения.

Признаки недостатка кальция:





ПРИМЕНЕНИЕ ФИТАКТИВ КАЛЬЦИЙ НА РАЗЛИЧНЫХ КУЛЬТУРАХ



Жидкое водорастворимое микроудобрение.
Изготовлено из химически чистого сырья. Содержит 6% масс. активного кальция, 4% масс. азота, 6 г/л активного бора, ауксин-фуллереновый комплекс, аминокислоты, биоцид, прилипатели, реологические компоненты для усиления смачиваемости и растворимости

Назначение препарата:

- повышает выносливость и иммунитет растений к бактериальным, грибковым заболеваниям;
- предотвращает вершинную гниль пасленовых и горькую ямчатость яблок;
- снижает вероятность краевого ожога листьев, растрескивания плодов и гнили корнеплодов;
- способствует увеличению количества цветков и плодов;
- повышает лежкость, транспортабельность и сроки хранения плодов;
- повышает качественные показатели продукции;
- регулирует водный и кислотно-щелочной баланс в клетках растений;
- улучшает рост листьев, корней, почек;
- снижает поступление радиоактивных элементов, устраняет негативное воздействие аммиака

Норма внесения:

- от 0,5 до 1,5 л/га в зависимости от культуры (рекомендуемый объем рабочего раствора 200-400 л)
- от 10 до 20 мл на каждые 10 литров воды при опрыскивании;
- от 10 до 20 мл на каждые 10 литров при поливе (рекомендуемая норма расхода рабочего раствора одно взрослое растение от 100 до 300 мл в зависимости от культуры и состояния растений).

Кратность обработок:

- 1 раз в 14 дней в период формирования урожая и плодоношения